

De maand mei begon met zwakke Amerikaanse economische cijfers, wat voorzitter Powell van de Federal Reserve ertoe aanzette te verklaren dat renteverhogingen waarschijnlijk niet op de agenda stonden. Dit leidden tot een omslag van trends in Amerikaanse valuta en obligaties. Er waren geruchten over valuta-interventie door de Japanse centrale bank, wat ook daar tot volatiliteit leidde. Het Fonds bleek enigszins veerkrachtig in deze macro-omgeving, maar het sloot de maand toch af met een verlies van -1,67% na aftrek van kosten, waarbij de verliezen op de energiemarkten en obligaties groter waren dan de winsten op aandelen en kredieten.

De Europese energieprijzen zetten hun recente herstel voort en bleken verliesgevend voor de shortposities van het Fonds, bijvoorbeeld in Brits en Nederlands aardgas. De prijzen voor certificaten van koolstofemissies verlengden hun positieve run ook tot een derde maand, hetgeen een verlies genereerde ondanks de positiewijziging van short naar long in het Fonds. Een longpositie in Rotterdamse steenkool liet een kleine compenserende winst zien.

Het vooruitzicht op een zwakkere groei in de VS zorgde ervoor dat de obligaties wereldwijd stegen, wat resulteerde in een verlies voor de shortpositie in Canadese renteswaps. Ondanks geruchten over een interventie door de Japanse centrale bank was de aanvankelijke prijsstijging van de renteswaps echter van korte duur. Hiermee eindigde de shortpositie van het Fonds de maand als best presterende uit de sector.

De valutahandel eindigde marginaal in het rood.

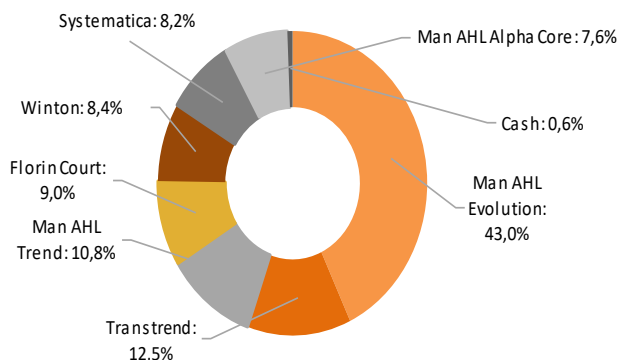
Over het algemeen genereerde een zwakkere Amerikaanse dollar verliezen voor de positionering van de USD ten opzichte van andere valuta's van het Fonds, zoals de Singaporese dollar. De Zuid-Afrikaanse rand ten opzichte van de dollar was ook volatiel in de aanloop naar de verkiezingen, waarbij werd gedacht dat de heersende ANC zijn meerderheid zou verliezen. Winst werd er gemaakt met de handel in de Colombiaanse peso, omdat de president van het land dreigde 'de betalingen stop te zetten', tenzij er overeenstemming zou komen over het schuldenplafond van het land.



De slechte economische cijfers aan het begin van de maand konden zich niet vertalen in lagere standen van de aandelenmarkten. De MSCI World Index eindigde inderdaad ruim 4% hoger. Dit kwam ten goede aan de netto longposities van het Fonds in Amerikaanse verzekeringsmaatschappijen en Europese banken. Kleinere verliezen werden geleden bij de handel in Europese nutsbedrijven.

Het over het algemeen positieve marktsentiment stimuleerde ook de long credit posities, vooral in de VS.

Portefeuilleverdeling

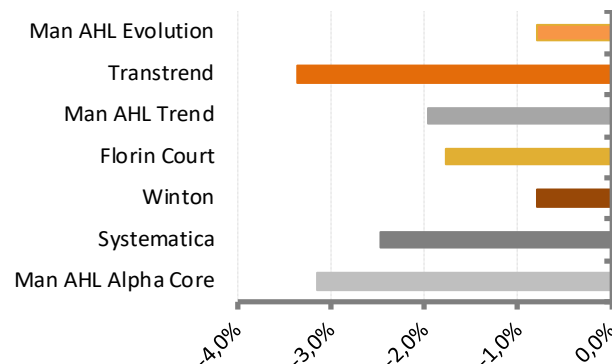


Beschrijving fondsinvesteringen

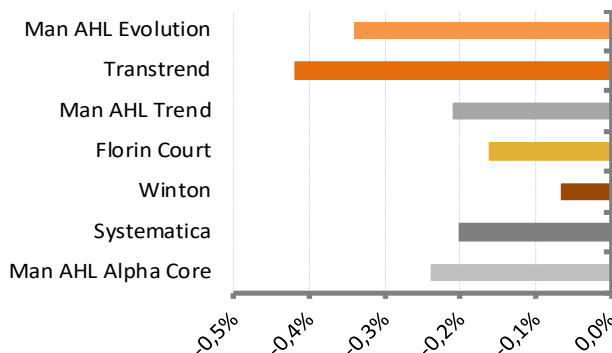
Fonds	Positionering ¹
Man AHL Evolution	AM
Florin Court	AM
Systematica TrendSpectrum	50% AM - 50% TM
Man AHL Trend	25% AM - 75% TM
Man AHL Alpha Core	TM
Transtrend Omnitrend Plus	50% AM - 50% TM
Winton Alternative Markets	AM

¹AM staat voor Alternatieve Markten, TM staat voor Traditionele Markten

Fondsrendementen afgelopen maand

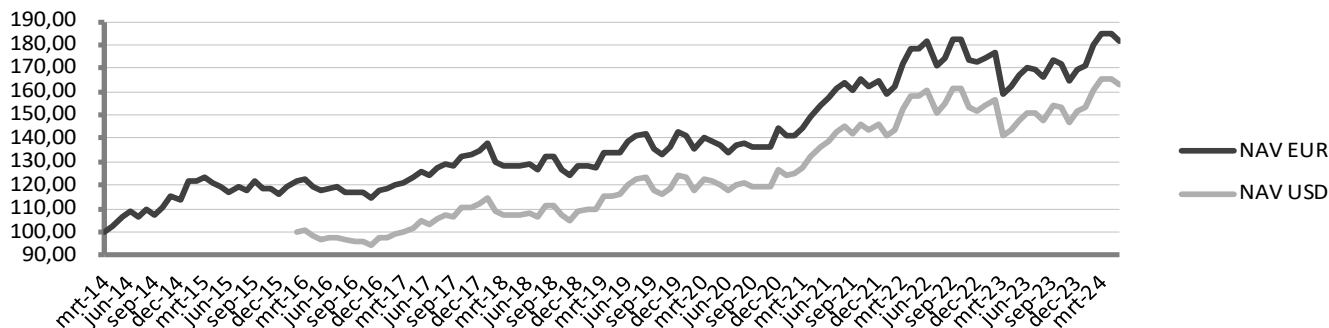


Bijdrage aan WTEF² fondsrendement afgelopen maand



²WTEF is een afkorting van Windmill Trend Evolution Fund

Resultaatsgrafiek sinds 1 april 2014 (USD klasse vanaf februari 2016)

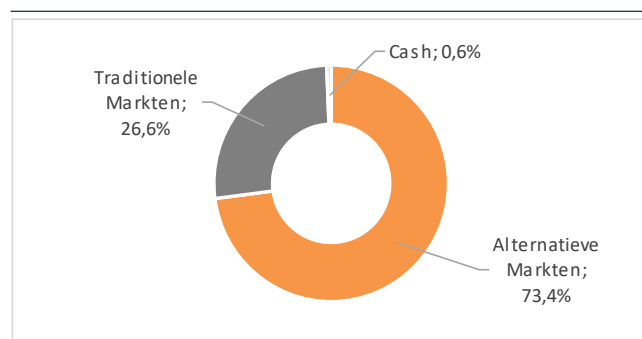


Resultaat en risico sinds de start van het Fonds

	WTEF (EUR)	WTEF (USD) ¹	Wereld ²
Laatste maand	-1,67%	-1,58%	3,97%
Dit jaar tot heden	6,87%	7,38%	10,44%
Laatste 12 M	8,87%	10,23%	23,52%
Totaal rendement	81,36%	62,76%	137,39%
Rendement p.j.	6,03%	6,02%	8,88%
Volatiliteit p.j.	9,34%	9,47%	13,88%
Sharpe ratio	0,24	0,23	0,36
Max. terugval	-12,68%	-12,77%	-23,10%
Correlatie	-0,02	-0,02	1,00

¹Sinds februari 2016 ²MSCI World Net Total Return Index hedged to EUR (MXWOEUR Index)

Allocatie Alternatieve Markten en Traditionele Markten³



³Dit is een momentopname, de samenstelling van de portefeuille kan wijzigen.

Historische resultaten Windmill Trend Evolution Fund

In het verleden behaalde resultaten bieden geen garantie voor de toekomst. Gegevens komen van de administrateur.

Maand- en jaarrendementen (EUR klasse)*

	jan	feb	mrt	apr	mei	jun	jul	aug	sep	okt	nov	dec	Ytd
2024	0,86%	4,89%	2,77%	-0,03%	-1,67%								6,87%
2023	1,24%	1,22%	-9,78%	1,63%	2,92%	2,23%	-0,48%	-1,95%	4,34%	-0,68%	-4,27%	2,94%	-1,49%
2022	-3,32%	1,90%	5,91%	3,95%	-0,06%	1,65%	-5,59%	1,99%	4,42%	-0,24%	-4,83%	-0,51%	4,72%
2021	-2,18%	0,30%	2,22%	3,33%	3,31%	2,02%	2,33%	1,71%	-2,20%	3,21%	-1,94%	1,39%	14,07%
2020	-0,68%	-4,44%	3,96%	-1,05%	-1,20%	-2,23%	2,40%	0,37%	-1,17%	-0,25%	-0,03%	6,03%	1,31%
2019	-0,01%	-0,53%	5,08%	-0,20%	0,28%	3,57%	1,74%	0,60%	-4,67%	-1,88%	2,17%	4,68%	10,91%
2018	2,34%	-5,45%	-1,24%	-0,19%	-0,05%	0,44%	-1,84%	4,48%	-0,08%	-3,79%	-2,36%	3,59%	-4,52%
2017	0,12%	1,91%	0,20%	2,18%	2,24%	-1,22%	2,18%	1,47%	-0,58%	3,18%	0,23%	1,25%	13,88%
2016	2,29%	2,22%	0,63%	-2,44%	-1,22%	0,31%	0,53%	-1,51%	-0,58%	0,25%	-1,90%	3,01%	1,45%
2015	6,68%	0,20%	1,55%	-2,51%	-0,77%	-2,60%	2,05%	-0,83%	3,45%	-2,85%	-0,30%	-1,59%	2,06%
2014	-1,72%	2,98%	0,33%	2,31%	4,35%	1,98%	-2,60%	3,03%	-2,04%	3,09%	4,44%	-1,08%	13,99%

* Periode tot mrt 2014 betreft het trackrecord AHL Evolution Programme na aftrek van management fee en maximale allocatie van 85%

† 2014 Ytd rendement sinds start datum Windmill Trend Evolution Fund (1 april)

Maand- en jaarrendementen (USD klasse)

	jan	feb	mrt	apr	mei	jun	jul	aug	sep	okt	nov	dec	Ytd
2024	0,95%	5,01%	2,86%	0,05%	-1,58%								7,38%
2023	1,48%	1,30%	-9,83%	1,73%	3,04%	2,41%	-0,36%	-1,82%	4,37%	-0,54%	-4,30%	3,14%	-0,24%
2022	-3,23%	1,88%	5,98%	3,84%	0,03%	1,35%	-5,71%	2,21%	4,50%	0,01%	-5,03%	-0,91%	4,31%
2021	-2,14%	0,35%	2,29%	3,49%	3,40%	1,95%	2,35%	1,73%	-2,13%	3,25%	-1,96%	1,55%	14,78%
2020	-0,87%	-4,45%	4,14%	-0,96%	-1,17%	-2,22%	2,59%	0,41%	-1,08%	-0,21%	-0,02%	6,28%	1,99%
2019	0,20%	-0,10%	5,20%	0,42%	0,49%	3,83%	1,76%	0,83%	-4,46%	-1,76%	2,29%	4,92%	14,05%
2018	2,49%	-5,29%	-1,13%	-0,06%	0,08%	0,61%	-1,76%	4,63%	0,05%	-3,52%	-2,16%	3,85%	-2,64%
2017	0,25%	1,91%	0,18%	2,29%	2,59%	-1,17%	2,35%	1,53%	-0,52%	3,21%	0,29%	1,44%	15,22%
2016			0,42%	-2,42%	-1,19%	0,36%	0,59%	-1,45%	-0,55%	0,31%	-1,78%	3,06%	-2,74%

Netto exposure en Value at risk¹

	Netto exposure	VaR (99%)
Aandelen	25,0%	0,3%
Grondstoffen	10,1%	0,3%
Credit	339,8%	0,6%
Obligaties en rentetarieven	-121,9%	0,9%
Valuta	N.v.t.	0,3%

¹De gegevens m.b.t. netto exposures en VaR (99%) hebben alleen betrekking op exposures in Man AHL Evolution Limited, en zijn maximaal voor 85% van toepassing op dit Fonds en opgenomen ter illustratie.

Toelichting Netto exposure en Value at risk

De exposure cijfers vertegenwoordigen de delta onderliggende waarde van posities uitgedrukt in een percentage van het totale fondskapitaal in Man AHL Evolution Limited. Indien van toepassing zijn obligatie exposures aangepast naar de equivalent van een 10-jaars obligatie. Valuta exposures in deze tabel vertegenwoordigen alleen die van de valutasector verhandeld binnen Man AHL Evolution Limited en omvatten geen valuta-afdekking of cash management. Voor credit default swaps vertegenwoordigt een short positie aankoopbescherming en een long positie een verkoopbescherming.

Kerngegevens

Het doel van het Fonds is om kapitaalgroei te realiseren op de middellange termijn. Het Fonds investeert voornamelijk in beleggingsfondsen met een focus op systematische, trend-volgende investeringsstrategieën in niet-traditionele markten. Het Fonds wordt actief beheerd en heeft geen benchmark index.

Beheer vergoeding	0,52% tot een fondsvermogen van EUR 100 miljoen, 0,20% boven EUR 100 miljoen fondsvermogen (onderliggende fondsen max. 2%)	Handelsmomenten	Twee keer per maand (mogelijk beperkt tot 10% van het fondsvermogen per maand)
Prestatie vergoeding	0% (onderliggende fondsen max. 20%)	Notificatietermijn	10 werkdagen voor de relevante handelsdag
Lopende kosten factor	2,46% (incl. onderliggende fondsen)	ISIN code en valuta	NL0010730727 (EUR)
Minimum investering	EUR 10.000,-	ISIN code en valuta	NL0011635222 (USD)
Vervolginvestering	EUR 10.000,-	Administrateur	Apex Fund Services B.V.
Start datum fonds	1 april 2014	Depositary	Apex Depositary Services B.V.
Fondsbeheerder	Privium Fund Management B.V.	Accountant	EY
Fondsadviseur	HJCO AAA Funds	Website	www.windmillfunds.com
Fondsvermogen	EUR 79.704.200		

Aanvullende informatie

Loop geen onnodig risico. Lees het Essentiële-informatiedocument en het Prospectus. De informatie in deze presentatie biedt onvoldoende basis voor een beleggingsbeslissing en vormt geen (uitnodiging tot het doen van een) aanbod van rechten van deelneming in het Fonds. De waarde van uw beleggingen kan fluctueren.

Privium Fund Management B.V. heeft een vergunning als beheerder van beleggingsinstellingen en staat als zodanig onder toezicht van de Autoriteit Financiële Markten (www.afm.nl). Het Fonds en haar beheerder, Privium Fund Management B.V., zijn opgenomen in het register dat wordt gehouden door de Autoriteit Financiële Markten.

Het prospectus van het Fonds en het Essentiële-informatiedocument zijn te downloaden via de website van de beheerder, www.priviumfund.com. De in deze presentatie getoonde performanceoverzichten zijn met zorg door Privium Fund Management B.V. samengesteld. Aan deze informatie kunnen geen rechten worden ontleend.

Awards AHL Evolution

